

Fjernvarmeinstallation - Model A

Med Model A, sørger Fensmark Fjernvarme for installation af fjernvarme i din bolig

Med Model B eller C, skal du selv sørge for installation fra ventilskabet og ind i din bolig

Hvad er Fjernvarmeinstallation - Model A?

Model A er den mest enkle og simple måde at tilslutte en ejendom til fjernvarmenettet. Med Model A står Fensmark Fjernvarme (herefter forkortet til FFV) for den samlede installation i din ejendom imod betaling af et årligt serviceabonnement.

Hvad er med i Fjernvarmeinstallationen?

FFV nedgraver et fjernvarmerør fra fjernvarmeledningen ude i vejen, gennem din grund og frem til dit hus (stikledning). Her fører vi stikledningen op i et ventilskab og frem til et nyt fjernvarmeanlæg, som erstatter dit gamle fyr.

Fjernvarmeanlægget tilsluttes dit eksisterende centralvarmeanlæg.

Hvor placerer vi rør og fjernvarmeanlæg?

Placeringen bliver aftalt på et installationsmøde, som foregår hjemme hos dig. Her får du besøg af en medarbejder fra FFV eller vores entreprenør. Til mødet skal du have alle ledningsoplysninger for din matrikel og ejendom klar, da FFV ikke er ansvarlig for skader, som skyldes mangelfulde eller fejlagtige ledningsoplysninger.

Ledningsoplysninger er information om skjulte ledninger i dit hus, samt hvor på din grund, forskellige rør og ledninger er gravet ned, for eksempel gas-og vandledninger, kloakrør, elkabler, fibernet, alarm, telefon, internet og tv-kabler. Ledningsoplysninger kan findes i Ledningsejerregistret (LER) på www.ler.dk under "Søg ledningsoplysninger".

Teknikeren vurderer, hvordan stikledningen lettest og billigst graves gennem grunden, bores igennem husets murværk og føres frem til fyrrummet, hvor fjernvarmeanlægget skal monteres.

Eventuel egenbetaling

Har du særlige ønsker til, hvor rørene skal graves ned, som ikke er med i standardinstallationen, kan teknikeren tilpasse aftalen derefter og beregne, hvad ønskerne vil koste i egenbetaling.

Vil du have udført andre ekstraarbejder, er dette ikke en del af standardinstallationen, og du skal selv indhente tilbud på arbejderne og betale for dem.

Se eksempler på ekstraarbejder senere i denne beskrivelse.

Sådan foregår arbejdet på din grund

Stikledningen bliver nedgravet i en smal rende i jorden. Hvis gravearbejdet foregår i græsplænen, sår FFV græsfrø bagefter. Graver FFV i flisebelægning, lægger vi fliserne pænt tilbage. Raftehegn og hække bliver som udgangspunkt ikke berørt, da vi graver ind under dem. Det kan dog være nødvendigt at grave visse planter, buske eller træer op under arbejdet, som FFV genplanter og/eller erstatter, hvorefter du overtager ansvaret for dem.

Er der en nedgravet olietank på din grund, graver FFV den ikke op, men sørger for at lukke den af efter gældende regler.

Sådan foregår arbejdet inde i huset

Vi afmonterer både fyr, varmtvandsbeholder, trykexpansionsbeholder, rør som ikke længere skal anvendes og eventuel indvendig olietank, og kører det væk.

FFV fører fjernvarmerørene frem til fyrrummet, sætter fjernvarmeanlægget op og slutter den til dine eksisterende centralvarme- og varmtvandsrør. Har anlægget cirkulationspumpe til det varme vand, som er i drift og funktionsdygtig, genbruges denne. Eilers bliver den udskiftet for ejers regning.

Fjernvarmeanlægget tilsluttes den eksisterende lovlige elforsyning (med jordstik), højst 1,5 meter fra anlægget. FFV monterer en udeføler til temperaturmåling og eventuelt en antenne, så vi kan fjernaflæse varmeforbruget. Fjernvarmeanlægget monteres mindst 80 cm over gulvet og med højst 190 cm til øverste kant.

FFV forsøger at efterlade færrest mulige synlige spor efter installationsarbejdet. Men FFV kan ikke love, at det ikke kan ses, at vi har været der.

Hvilke ekstraarbejder kan komme oveni?

Der kan være særlige forhold hjemme hos dig, eller du kan have særlige ønsker, som betyder, at der kommer ekstraarbejder oveni, som ikke er inkluderet i vores standardinstallation.

Dette kan for eksempel være:

- Afblænding eller demontering af øvrige huller, lodrette aftræk til/fra det gamle fyr, herunder aflukning af skorsten eller aftræksrør i top og/eller nedtagning og afmelding af skorsten
- Fjernelse og bortskaffelse af udvendig olietank over eller under jorden
- Nedtagning af åben ekspansionstank på loftet
- Reparation af gulv under eksisterende fyr, kedel, varmtvandsbeholder, olietank og lignende.
- Reparation af eventuelle pudsskader ved fjernelse af gasinstallation
- Udbedring af ulovlige elinstallationer, etablering af HPFI-relæ og fremføring af elforsyning til udtag højst 1,5 meter fra tilslutningsanlægget
- Aflukning eller etablering af gulv afløb
- Indvendigt flisearbejde, tømrer- og snedkerarbejde samt retablering af andre overflader og anden belægning samt indvendigt og udvendigt malerarbejde
- Nye radiatorer, gulvvarme, termostatventiler og andre forbedringer, du ønsker i forbindelse med overgangen til fjernvarme
- Anden placering af tilslutningsanlæg end der, hvor det gamle fyr var
- Funktionsafprøvning ved hjælp af måleudstyr

Får du brug for at få lavet nogle af disse ekstraarbejder, kan du få et tilbud fra den VVS-installatør, der laver standardinstallationen for FFV. Du kan også bede et andet firma om at lave ekstraarbejdet. Uanset hvem der vælges, betaler du selv for ekstraarbejdet.

Miljøfarlige stoffer og ulovlige installationer

Som husejer har du ansvaret for, at eksisterende varmeanlæg ikke rummer ulovlige installationer, asbest, PCB eller andre sundheds- eller miljøskadelige stoffer og har pligt til at orientere FFV, hvis du har kendskab eller mistanke hertil. Udbedring sker for din regning.

Ved mistanke om asbest kan der udtages en asbestprøve for ejers regning. Du kan få oplyst saneringsprisen, inden arbejdet begynder. Opdager FFV først ulovlige installationer eller miljøfarlige stoffer, når arbejdet er i gang, standses arbejdet, indtil forholdene er udbedret.

Fælles stikledning for flere ejendomme

Nogle steder er det mest hensigtsmæssigt at lave en fælles stikledning for flere ejendomme. Hvis Fensmark Fjernvarme vurderer, at det er tilfældet, betaler vi selv eventuelle ekstraudgifter.

Hvem vedligeholder hvad

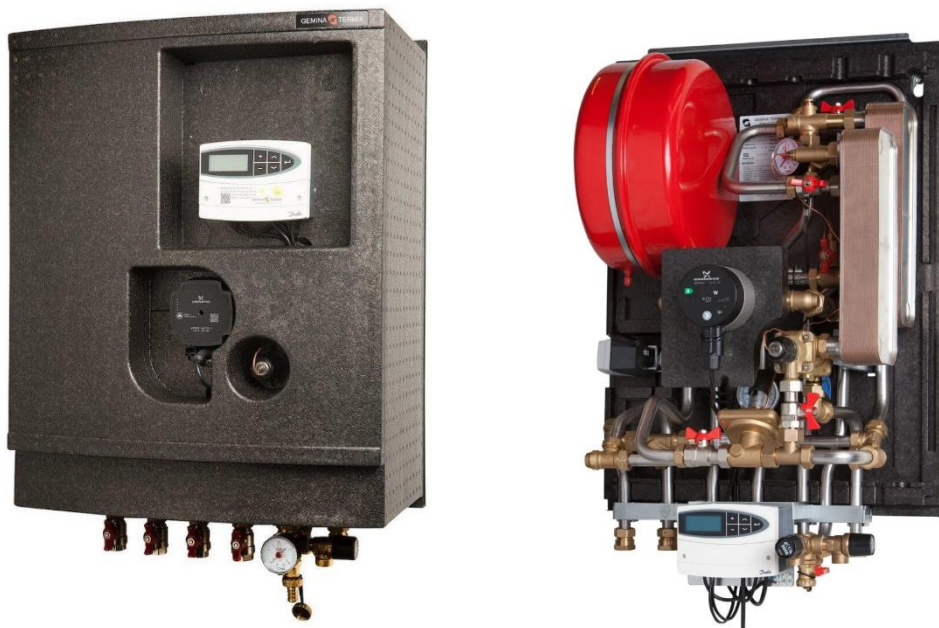
Med tilslutningsform Model A eller Model B, lejer du fjernvarmeanlægget af Fensmark Fjernvarme. Fensmark Fjernvarme sørger for nødvendigt service, vedligehold og eventuel udskiftning af fjernvarmeanlægget.

Med tilslutningsform Model C, er det ejeren af ejendommen, som ejer fjernvarmeanlægget. Service, vedligehold og eventuel udskiftning påhviler hermed ejeren.

Med Tilslutningsform Model A og Model B, er fjernvarmeanlægget Fensmark Fjernvarmes ejendom og installeres efter vores tekniske bestemmelser.

Anlægget skal holdes fri af skabe og lignende, så anlæggets sorte isoleringskappe og kabinet frit kan tages af, når der skal udføres service.

Abonnementet inkluderer leje, service og vedligeholdelse af fjernvarmeanlægget samt udskiftning af reservedele.



- Service, vedligehold og reparationer på fjernvarmeanlægget er inkluderet i lejen ved tilslutningsform A og B
- Abonnementerne dækker IKKE fejl og mangler, der kan henføres til uagtsomhed fra kundens side eller fejl og mangler på kundens egne installationer (radiatorer m.m.).
- Ved tilkaldelse af service uden for normal arbejdstid* og problemet kan henføres til kundens eget anlæg (radiatorer m.m.), vil der blive opkrævet en betaling på kr. 2.360,-**

* Mandag-torsdag kl. 7-15 og fredag kl. 7-12.

** Gældende takst fremgår til enhver tid af Fensmark Fjernvarmes tarifblad

Fjernvarmeleveringsaftale

Aftale om tilslutning og levering af fjernvarme til adressen:

Adresse og husnummer

Postnummer

By

Ejendommens matrikelnummer
(kan findes på OIS.dk)

Aftalen indgås imellem Fensmark Fjernvarme (FFV), CVR-nummer 4040 2314 og underskriver, som er ejendommens ejer:

Fornavn og efternavn

Adresse

Postnummer

By

Telefonnummer

E-mailadresse

Ja tak, jeg vil gerne modtaget e-mails med meddelelser, invitationer og nyheder fra FFV

Sæt kryds

Har ejendommen flere ejere, skal vi også bruge deres oplysninger og underskrift på aftalen.

Fornavn og efternavn

Adresse

Postnummer

By

Telefonnummer

E-mailadresse

Ja tak, jeg vil gerne modtaget e-mails med meddelelser, invitationer og nyheder fra FFV

Sæt kryds

Ejerens oplysninger om ejendommen:

Boligens størrelse i kvadratmeter

Ejendommens nuværende
opvarmningsform (sæt kryds)

Olie

Sæt kryds

Naturgas

Sæt kryds

Elvarme

Sæt kryds

Årligt energiforbrug

Liter

M3

kWh

Valg af tilslutningsform og serviceabonnement

Fensmark Fjernvarme tilbyder 3 forskellige tilslutningsformer, hvor Fensmark Fjernvarme kan stå for en større eller mindre del af fjernvarmeinstallationen og efterfølgende vedligehold af fjernvarmeanlægget.

Uanset hvilken tilslutningsform der vælges, udbygger Fensmark Fjernvarme det eksisterende ledningsnet og etablerer stikledninger samt ventilskabet udenpå ejendommen. Herfra kan man vælge imellem de 3 forskellige abonnementsordninger ved Fensmark Fjernvarme:

Ved tilslutning til fjernvarmesystemet, udbygger Fensmark Fjernvarme det eksisterende system, hvorfra der etableres et sæt stikledninger til den pågældende ejendom. Stikledningerne afsluttes i et ventilskab udenpå ejendommen og skal herfra forbindes til et nyt fjernvarmeanlæg som monteres inde i bygningen (typisk i et bryggers eller fyrrum). Fjernvarmeanlægget sikrer, at varmen fordeles korrekt til både rumvarme og varmt brugsvand.

- Model A: Fensmark Fjernvarme står både for installation og efterfølgende drift og vedligehold af fjernvarmeanlægget, som man lejer af FFV. Betaling for stikledning (op til 20 meter) indgår i det årlige abonnement.
- Model B: Man installerer selv fjernvarmeanlægget, som leveres af Fensmark Fjernvarme. Herefter lejer man anlægget og FFV står for drift og vedligehold. Betaling for stikledning (op til 20 meter) indgår i det årlige abonnement.
- Model C: Man indkøber og installerer selv fjernvarmeanlægget og er selv ansvarlig for efterfølgende drift og vedligehold. Etablering af stikledning afregnes til 1.562,50 kr./meter.



Ventilskab uden på ejendom



Fjernvarmeanlæg indvendigt i ejendom (hvidt kabinet kan tilkøbes imod merpris)

	Model A	Model B	Model C
Udbygning af eksisterende fjernvarmesystem	<input type="checkbox"/>	<input type="checkbox"/>	<input type="checkbox"/>
Etablering af stikledning (op til 20 meter)	<input type="checkbox"/>	<input type="checkbox"/>	
Leje af fjernvarmeanlæg	<input type="checkbox"/>	<input type="checkbox"/>	
Driftsovervågning, vedligehold og reparation	<input type="checkbox"/>	<input type="checkbox"/>	
Installation af varmeanlæg	<input type="checkbox"/>		
Dækning af omkostninger til naturgasselskab	<input type="checkbox"/>		
Pris for tilslutning (engangsbeløb)*	22.500 kr.	22.500 kr.	22.500 kr.
Årlig pris for abonnement**	3.700 kr.	2.900 kr.	0 kr.
Etablering af stikledning	0 kr.***	0 kr.***	1.562,5 kr./m

Priserne er gældende for 2023 for boliger op til 300 m2 og er inklusive moms.

* Dækker Fensmark Fjernvarmes udgifter til udbygning af det eksisterende ledningsnet

** Dækker omkostninger til etablering af 20m stikledning og eventuel installation, leje og vedligehold af anlæg

*** Ved stikledninger længere end 20 meter afregnes yderligere længder til 1.562,50 kr./meter

Vilkår for de 3 tilslutningsformer:

Tilslutningsform Model A

- FFV afmonterer og bortskaffer eksisterende fyr samt varmtvandsbeholder og en eventuel indvendig olietank. FFV kan dog ikke altid fjerne samtlige spor og huller i vægge efter nedtagning af den eksisterende kedel/olietank.
- FFV leverer, tilslutter, servicerer, vedligeholder og reparerer fjernvarmeanlægget mod betaling af et årligt abonnement.
- FFV ejer fjernvarmeanlægget. Leje af anlægget er inkluderet i det årlige serviceabonnement.
- Såfremt ejendommen sælges til en ny ejer, er fjernvarmeanlægget fortsat FFV's ejendom.
- FFV er i enhver henseende ansvarlig for at anlægget i ejendommen er fuld funktionsdygtigt, som beskrevet i vedlagte bilag: "Fjernvarmeinstallation - Model A"
- FFV betaler udgifter til kompensation af naturgasleverandøren og afbrydelse af naturgaslevering.
- Leveringspunktet i Model A er på tilslutningerne på fjernvarmeanlægget inde i ejendommen.
- Ved valg af model A, kan model B ikke vælges efterfølgende.

Tilslutningsform Model B

- Ejer af ejendommen sørger selv for nedtagning af eksisterende varmeinstallation
- Ejer sørger selv for at få installeret fjernvarmeanlægget. Arbejdet skal udføres af en autoriseret VVS'er.
- FFV leverer, servicerer, vedligeholder og reparerer fjernvarmeanlægget, og er i enhver henseende ansvarlig for kompatibiliteten imellem den leverede fjernvarme og fjernvarmeanlægget.
- FFV ejer fjernvarmeanlægget, leje af anlægget er inkluderet i det årlige serviceabonnement.
- Såfremt ejendommen sælges til en ny ejer, er fjernvarmeanlægget fortsat FFV's ejendom.
- Leveringspunktet i Model B er på tilslutningerne på fjernvarmeanlægget inde i ejendommen.
- Ejer af ejendommen betaler selv eventuelle omkostninger til naturgasleverandøren for kompensation og afbrydelse af naturgaslevering. Ejer kan eventuelt få tilskud til afbrydelse af naturgasleveringen.

Tilslutningsform Model C

- Ejer af ejendommen sørger selv for alt vedrørende projektering, køb, installation og vedligeholdelse af fjernvarmeanlægget.
- Ejer af ejendommen ejer selv anlægget og er i enhver henseende ansvarlig for kompatibiliteten mellem den leverede fjernvarme og fjernvarmeanlægget.
- Ejer af ejendommen betaler selv udgiften til naturgasleverandøren for kompensation og afbrydelse af naturgaslevering. Ejer kan måske få tilskud til afbrydelse af naturgasleveringen.
- Ejer og VVS-installatør aftaler sammen valg af fjernvarmeanlæg
- Leveringspunktet i Model C er i ventilsystemet udenpå ejendommen.

Fjernvarmeleveringsaftalen er desuden betinget af følgende:

- at der sker opsigelse af naturgasaftale efter nærmere aftale med FFV.
- at der inden etablering af stikledning er etableret et vandbåret anlæg i ejendommen (for el opvarmede huse er der som regel ikke vandbåret varmfordelingssystem)
- at stikledning til ejendommen kan etableres samtidig med FFV's etablering af hovedledninger i området.

Aftalegrundlag

Aftalegrundlaget imellem FFV og ejer af ejendommen er følgende:



- Denne fjernvarmeleveringsaftale
- Fjernvarmeinstallation Model A (vedlagt)
- Hvem vedligeholder hvad (vedlagt)
- Alm. Bestemmelser, Tekniske bestemmelser, Vedtægter og tariffblad kan ses på FFV's hjemmeside.

* Det til enhver tid gældende aftalegrundlag kan læses under forretningsbetingelser på hjemmesiden:
www.fensmarkfjernvarme.dk eller rekvireres ved personlig henvendelse.

Jeg accepterer hermed aftalegrundlaget

(aftalegrundlaget skal accepteres, for at denne aftale er gyldig)

Sæt kryds

Ønsket tilslutningsform:		Jeg ønsker hvidt kabinet (egenbetaling på 1250 kr.)		 <i>Hvidt kabinet</i>		 <i>Standard</i>	
Model A	<input type="checkbox"/> Sæt kryds	<input type="checkbox"/> Sæt kryds	<input type="checkbox"/> Sæt kryds				
Model B	<input type="checkbox"/> Sæt kryds	<input type="checkbox"/> Sæt kryds	<input type="checkbox"/> Sæt kryds				
Model C	<input type="checkbox"/> Sæt kryds						

Ikrafttræden

Aftalen træder i kraft, når FFV har modtaget denne fjernvarmeleveringsaftale i udfyldt og underskrevet stand.

Fjernvarmeleveringsaftalen scannes og mailes til:

kontor@fensmarkfjernvarme.dk

eller sendes til Fensmark Fjernvarme, Engvej 4, 4684 Holmegaard.

Opkrævning for det valgte serviceabonnement og tilslutningsbidrag vil begynde, når installation af fjernvarme er færdig meldt.

Opsigelse af serviceabonnement

Model A og B kan opsiges med 1 måneds varsel af ejeren af ejendommen og med 6 måneders varsel af FFV. Opsigelsen regnes for effektueret når en autoriseret VVS-installatør har leveret fjernvarmeanlægget intakt og fuldt funktionsdygtigt tilbage til FFV. Parten, der opsiges aftalen, betaler udgiften til nedtagning af fjernvarmeanlægget.

Opsigelse af fjernvarmelevering

Opsigelse af fjernvarmeleverancen sker i henhold til de til enhver tid gældende vedtægter samt de regler, der er beskrevet i "Almindelige bestemmelser for FFV".

Ønsker du at være andelshaver

FFV er et andelselskab, som ejes af forbrugerne og er underlagt "hvile i sig selv"-princippet. Alle betalinger til FFV bruges derfor til drift og produktion af fjernvarme, og eventuelt overskud betales direkte tilbage til forbrugerne. Som kunde hos os kan du vælge at blive andelshaver. Som andelshaver får du ret til at stemme på vores generalforsamlinger og får dermed indflydelse på de beslutninger, der træffes.

Sæt kryds

Ja tak – jeg vil gerne være andelshaver

Sæt kryds

Nej tak – jeg vil ikke være andelshaver

Det er en forudsætning for FFVs indgåelse og opfyldelse af denne fjernvarmeleveringsaftale, at de oplysninger, ejeren af ejendommen har givet, er korrekte og fyldestgørende, og at der er opnået mindst 73 % tilslutning i området. FFV's privatlivspolitik kan ses på vores hjemmeside fensmarkfjernvarme.dk.

Dato Underskrift (ejer)

Dato Underskrift (FFV)

Dato Underskrift (ejer)

Fjernvarmeleveringsaftalens side 1-6 scannes og mailes til kontor@fensmarkfjernvarme.dk eller sendes til Fensmark Fjernvarme, Engvej 4, 4684 Holmegaard.